

SolidWorks 環境構築



cyber ace



SolidWorks環境構築

構築しておくべき環境についての打ち合わせ及び作成

■作業内容

テンプレート(図枠)作成

材料登録

Wordgroup PDM導入相談

購入品ライブラリ構成検討

SolidWorks環境構築

SolidWorksを利用する環境の構築を行います。

テンプレートは設定を行う事で入力を容易に設定することが可能です。

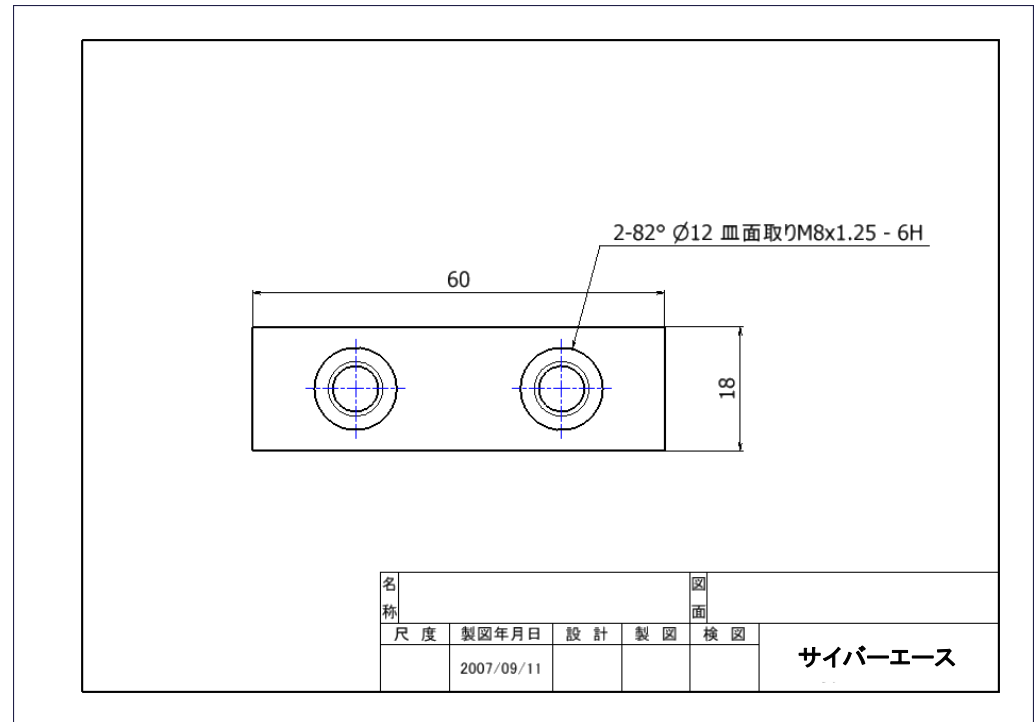
プロジェクトやスタイルはSolidWorksをより効率的に利用する為に必要なものです。また、Webからダウンロードできる購入品部品のデータの管理方法や、多人数の設計をフォローするPDMの検討などを行います。



cyber ace

テンプレート(図枠)の作成

- SolidWorksで作成する図面の図枠を作成します。
図枠スタイルの設定も行い、可能な限り図面作成手順の簡略化を行います。
 - 図面枠の作成
 - 表題欄の作成
 - プロパティの設定
 - 部品表スタイルの設定
 - 文字スタイル設定
 - 寸法設定
 - 穴寸法テキストの設定



cyber ace

材料登録

- 部品の材料などの情報をSolidWorksに登録します。設定した材料を設定する事で、部品やアセンブリの重量・重心を正確に算出させる事が可能となります。

質量 = 23.15 grams

体積 = 23145.35 立方 ミリメタ

表面積 = 16450.68 ミリメタ²

重心: (ミリメタ)

X = 1.46

Y = -0.06

Z = -28.87

慣性主要軸(Principal Axes of Inertia)と慣性主モーメント(Principal Moments of Inertia)
重心:

Ix = (0.00, 0.00, 1.00) Px = 1431.50

Iy = (1.00, 0.00, -0.00) Py = 25074.73

Iz = (-0.00, 1.00, -0.00) Pz = 25659.35

慣性モーメント: (grams * 平方 ミリメタ)

(重心で計算、出力座標系と整列)

Lxx = 25074.72 Lxy = 2.12 Lxz = 18.11

Lyx = 2.12 Lyy = 25659.34 Lyz = 6.82

Lzx = 18.11 Lzy = 6.82 Lzz = 1431.51

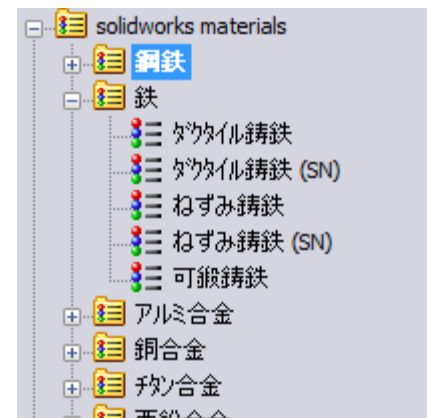
慣性モーメント: (grams * 平方 ミリメタ)

(出力座標系で計算)

Ixx = 44364.02 Ixy = 0.10 Ixz = -954.99

Iyx = 0.10 Iyy = 44997.64 Iyz = 46.88

Izx = -954.99 Izy = 46.88 Izz = 1480.69



CYBER ACE

Workgroup PDM導入相談

- 多人数設計のフォローや、バージョン管理、流用設計に適したSolidWorks Workgroup PDMの導入を検討します。利用状況、利用人数などにより導入の必要があるか否か。また、導入する場合は何時頃から導入するかなどの検討を行います。



購入品ライブラリ構成検討

- 購入品データの管理方法を検討します。
保存・保管方法、フォルダ構成など、SolidWorksと作業者の両方の視点から、運用に適した構成を検討します。



cyber ace